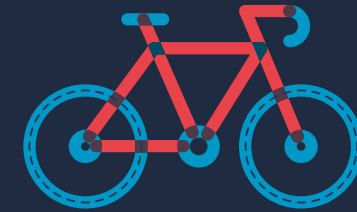


Lines e Bikeonda



Da dove siamo partiti
e dove diamo arrivati



Da dove siamo partiti



2021

**Esce il Bando
„Next Gen We“
di Compagnia di
San Paolo**



2021

Esce il Bando
„Next Gen We“
di Compagnia di
San Paolo

Zona Ovest
raccolge le schede
di progetto PNRR
dei Comuni e
individua un
filo conduttore



la ciclabilità



la ciclabilità

~~le solite piste ciclabili~~



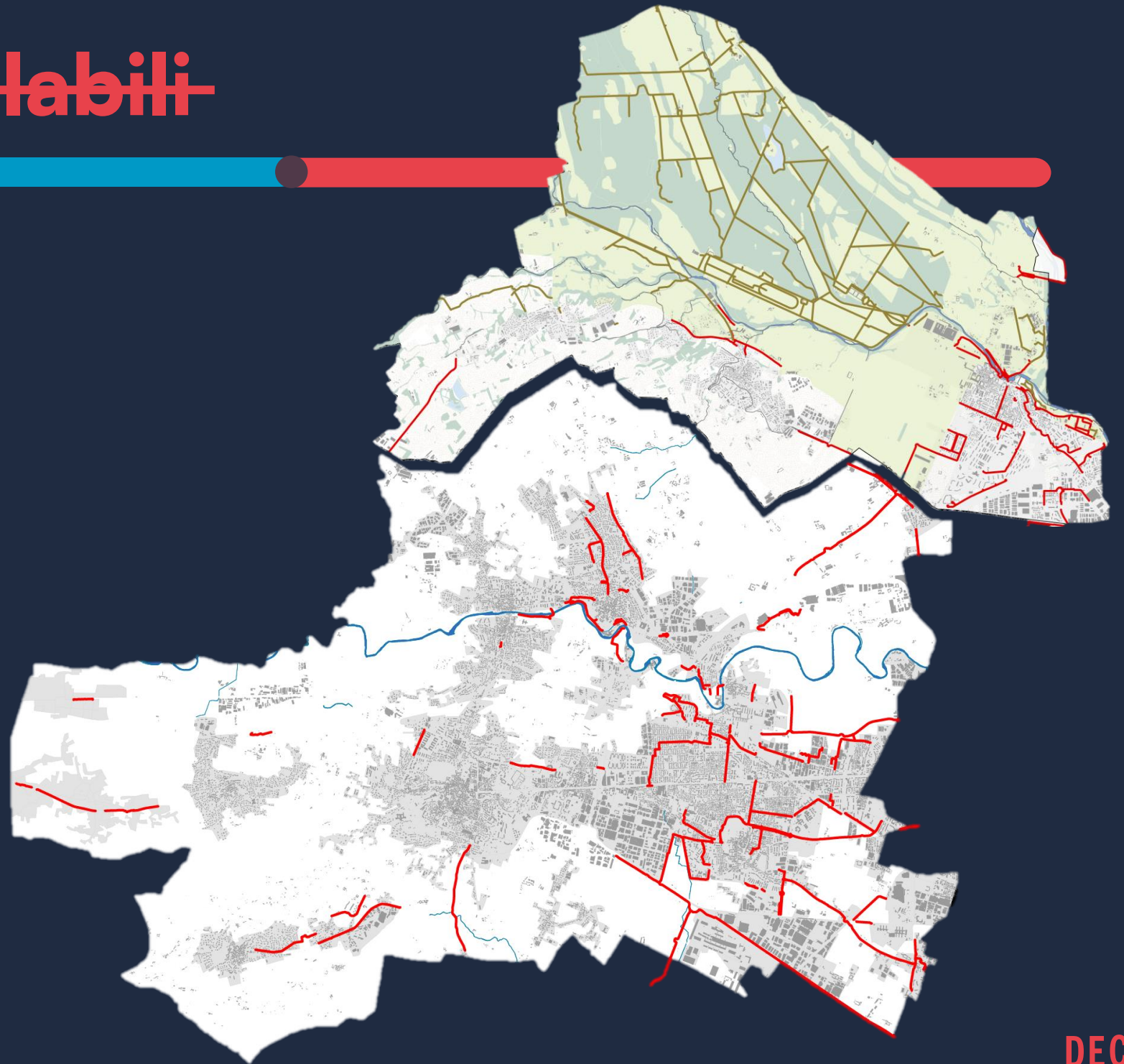
la ciclabilità

progetto di territorio

~~le solite piste ciclabili~~

Buon kilometraggio ma

- Discontinue
- Non creano accessibilità
 - Non collegano il
e i territori
- Non sono un'alternativa
di mobilità





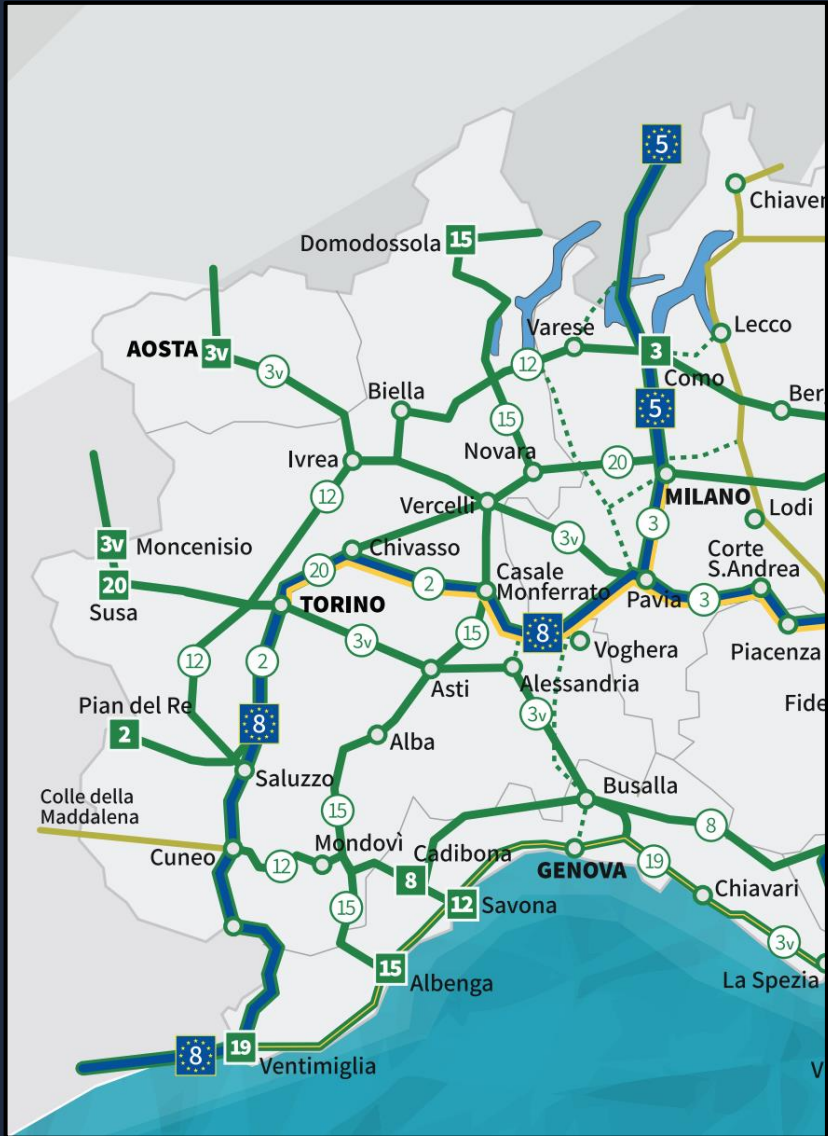
la ciclabilità

progetto di territorio



Gen. 2022

Raccogliere informazioni:
Analizzare lo stato di fatto,
rendere coerenti i percorsi con
la pianificazione sovralocale e
condividere con i Comuni



Direttrici di penetrazione verso Torino:

- 1.- Settimo Torinese
- 2.- Venaria
- 3.- Collegno
- 4.- Grugliasco
- 5.- Beinasco
- 6.- Nichelino/Stupinigi
- 7.- Moncalieri

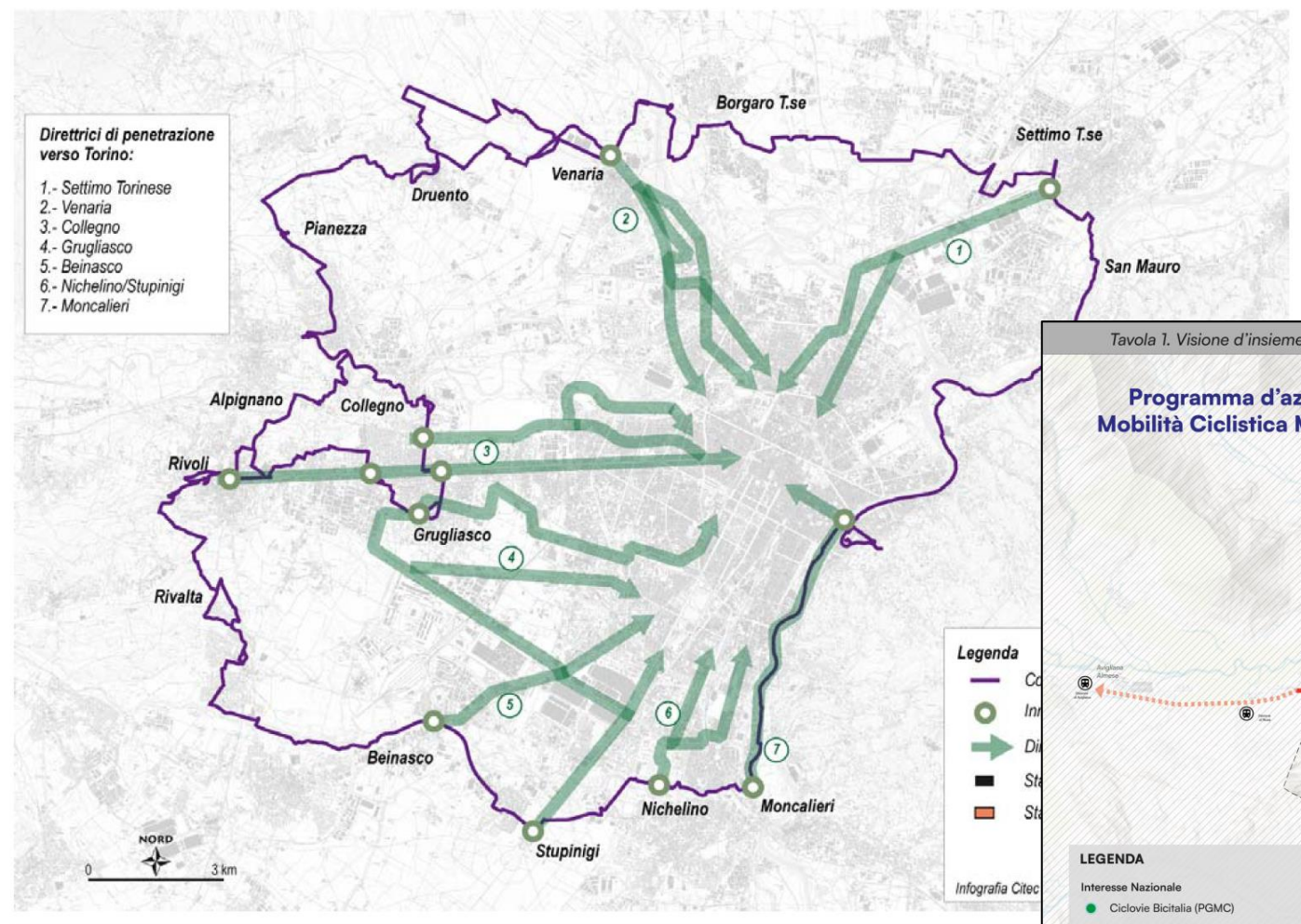
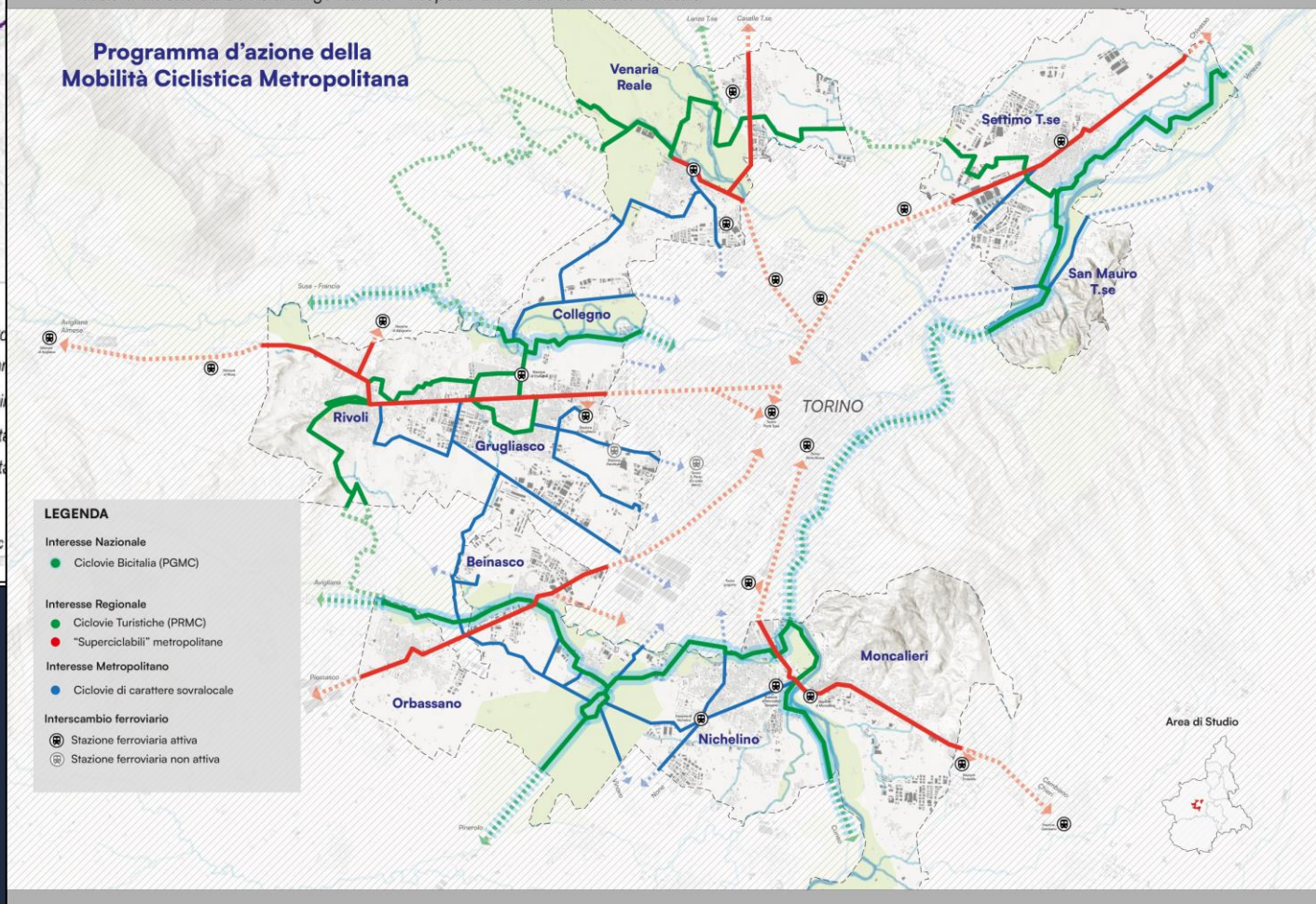
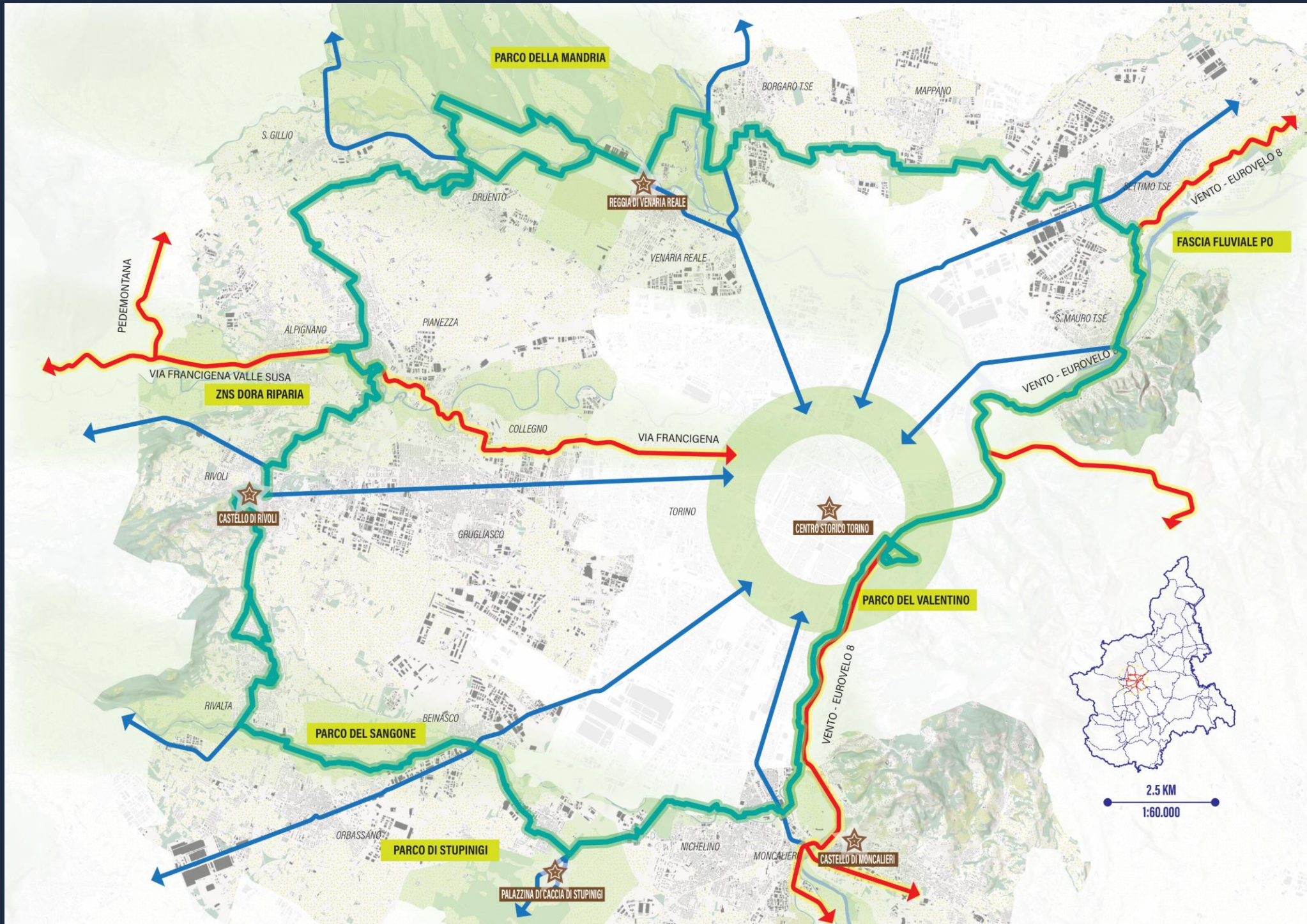
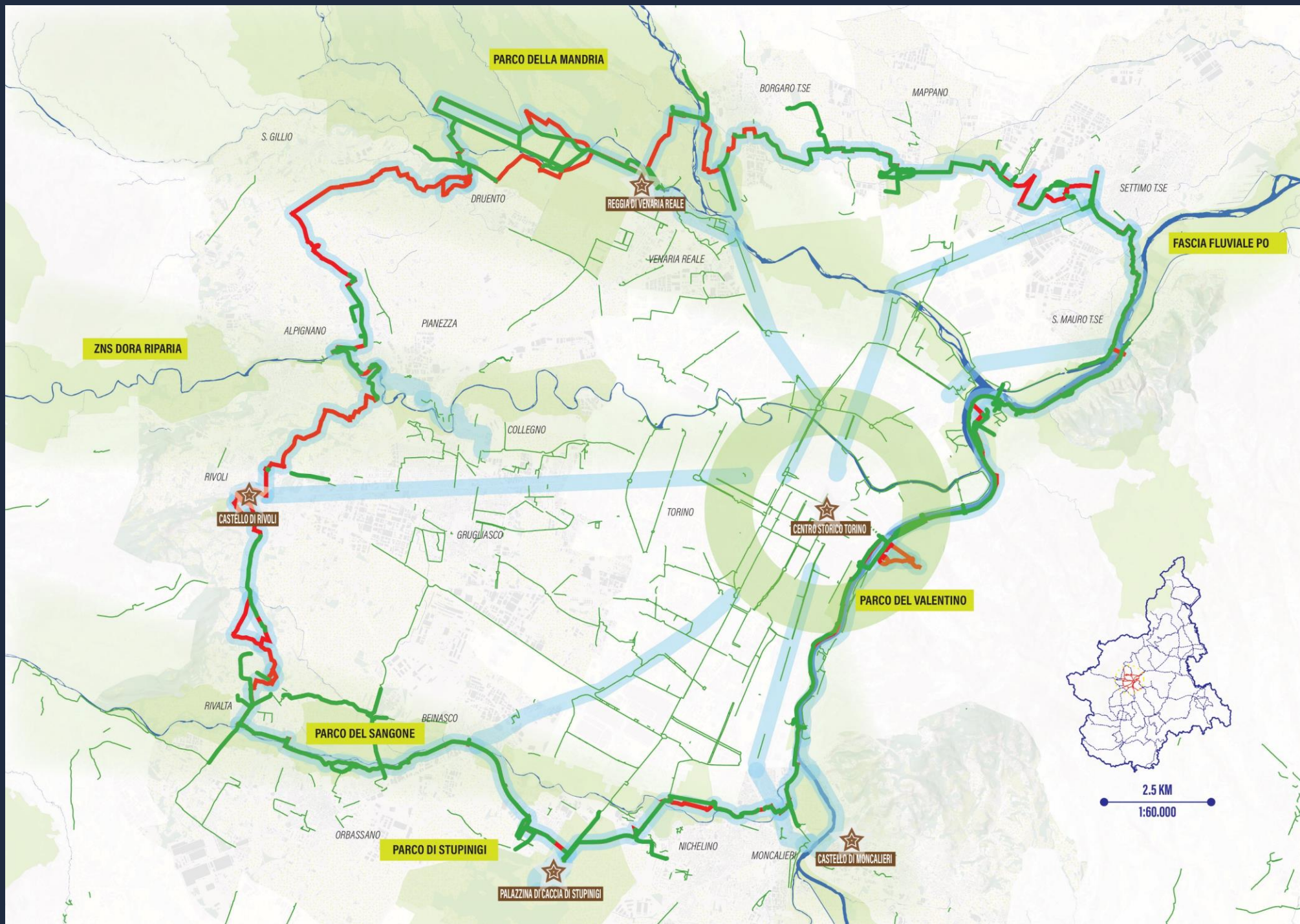


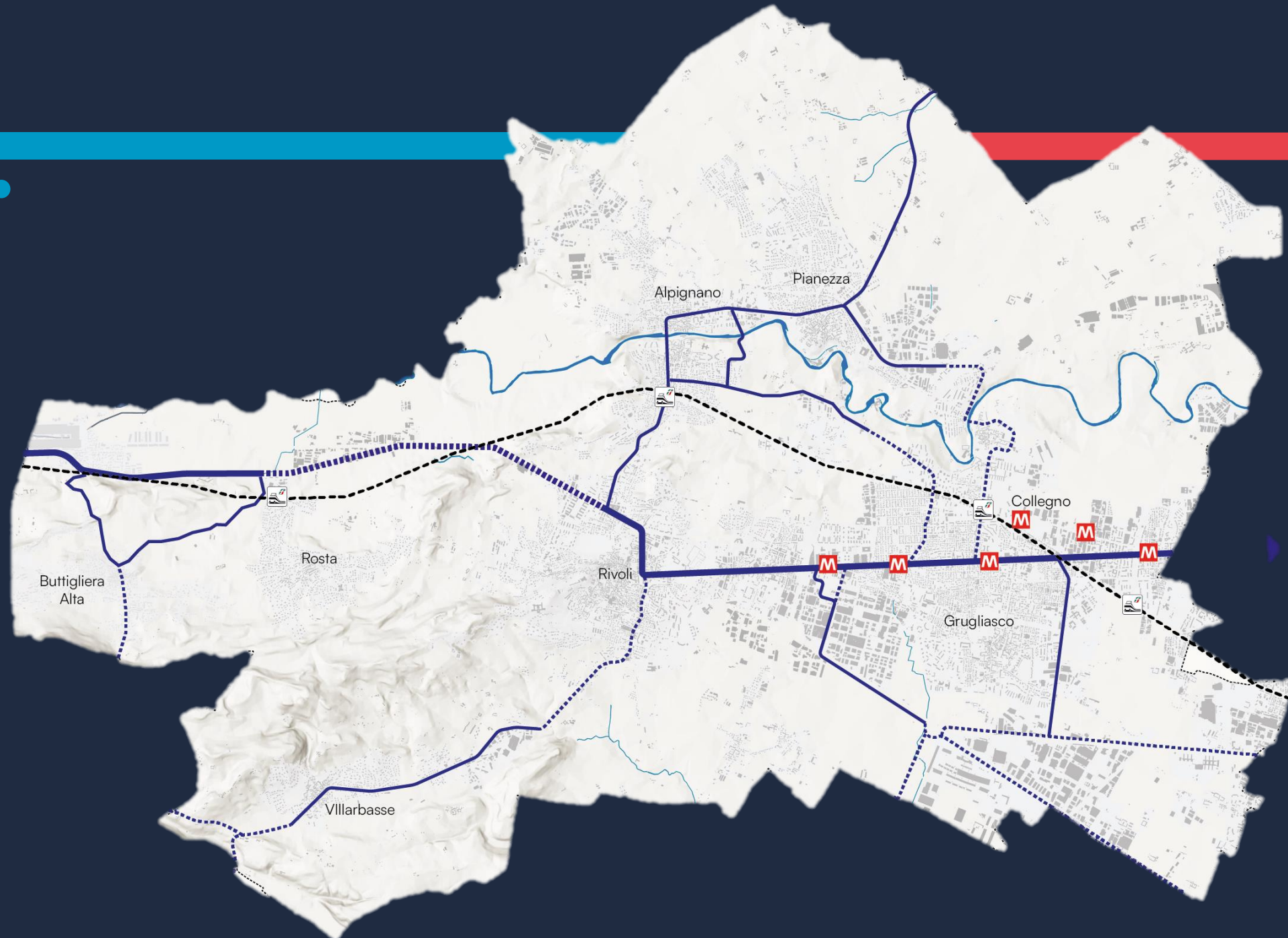
Tavola 1. Visione d'insieme di lungo termine - Proposta di reti strutturanti del territorio

Programma d'azione della Mobilità Ciclistica Metropolitana













Gen. 2022

Creare una visione,
usare la ciclabilità
come uno strumento
per riqualificare gli
spazi attraversati









Play Me, I'm Yours



M

4-SXK-45

KL-478-MS



Maggio 2022

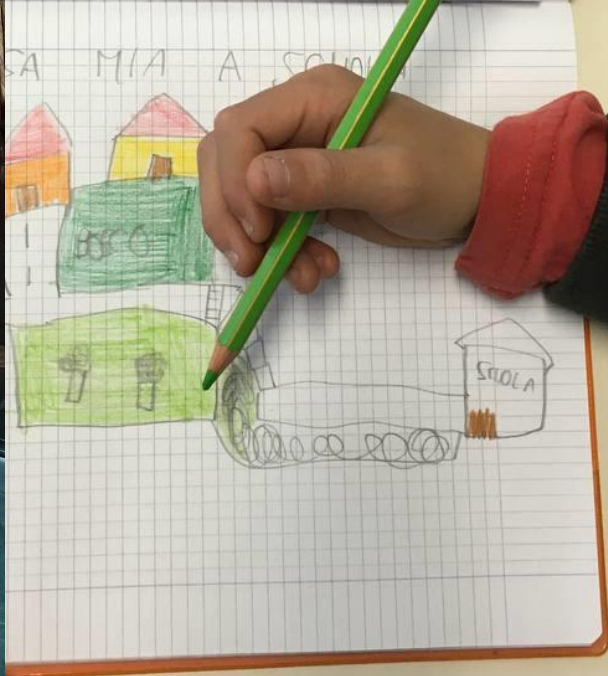
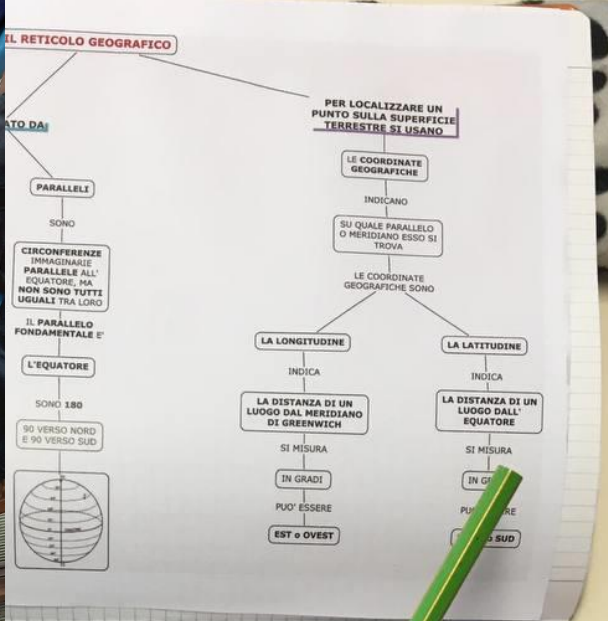
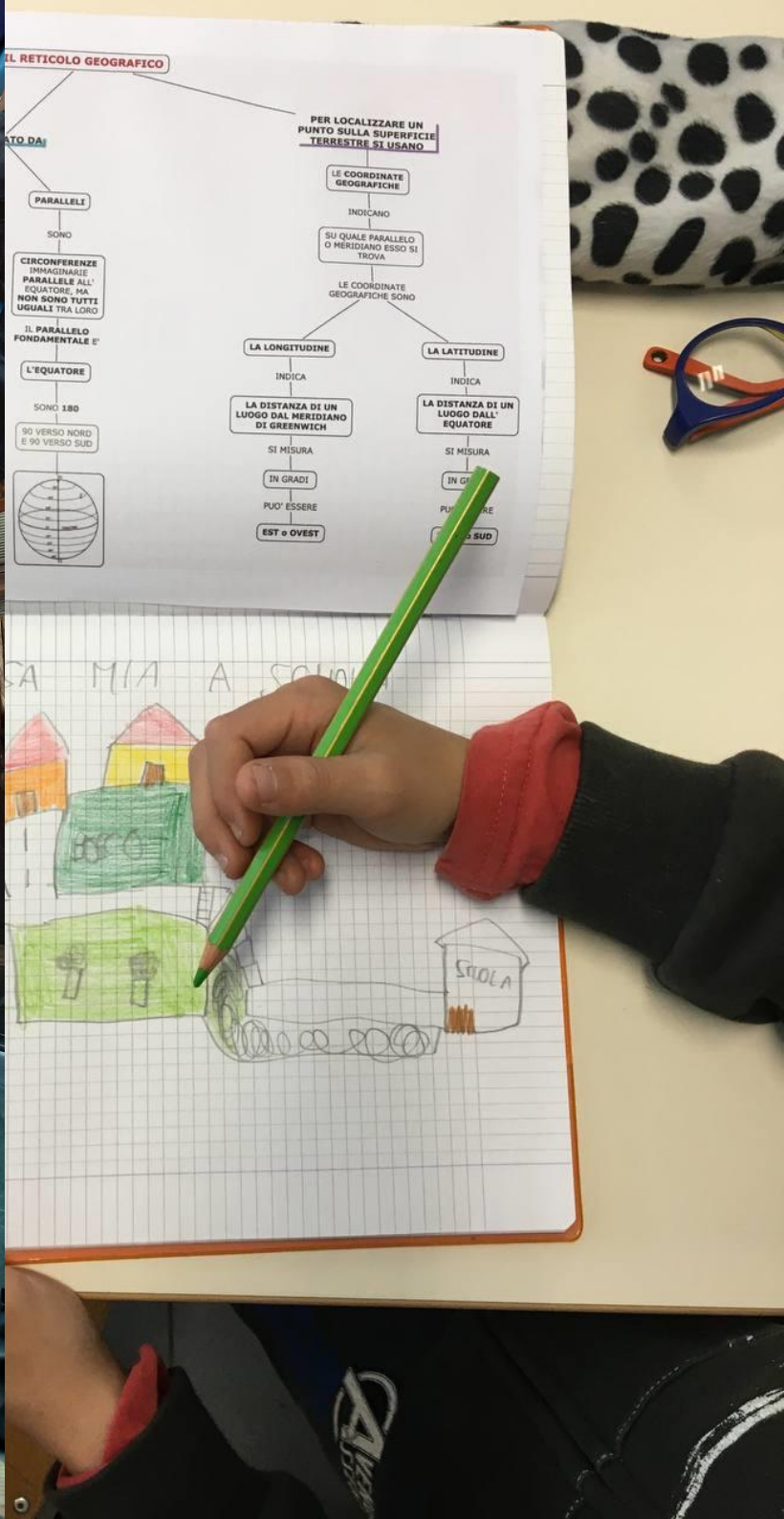
Si crea condivisione:
incontri one to one con i
Comuni, incontri plenari e
attività di coinvolgimento
per creare consenso e
raccolgere idee













Dicembre 2022

Inizia la progettazione:
Arcadis — LINES
LAND-Bikeonda

Grazie

Alessio Grimaldi

a.grimaldi@decisio.nl

+39 3486597837